

**PROGETTO**

- Edificio di mq. 5.250 progettato per accogliere anche diverse attività e corredato di uffici per mq. 220 e piazzali recintati a servizio.
- Architettura funzionale e attraente unita ai massimi standards qualitativi per edifici ad uso industriale, commerciale e artigianale.
- Anno di costruzione: 1995.

SUPERFICIE DISPONIBILE

- Zona uffici e servizi piano 1° mq. 220,00
- Zona piano terra mq. 5.250,00
- Area adibita a piazzali mq. 5.365,00

DOTAZIONI DELL'EDIFICIO

- Bocche di carico - scarico realizzate in c.a. e rialzate rispetto alla quota strada per agevolare le relative operazioni.
- Ampi piazzali di manovra mezzi.

DIMENSIONI DELL'EDIFICIO

- Lunghezza ml. 136,75 - larghezza ml. 38,42.
- Altezza sotto trave ml. 7,50.



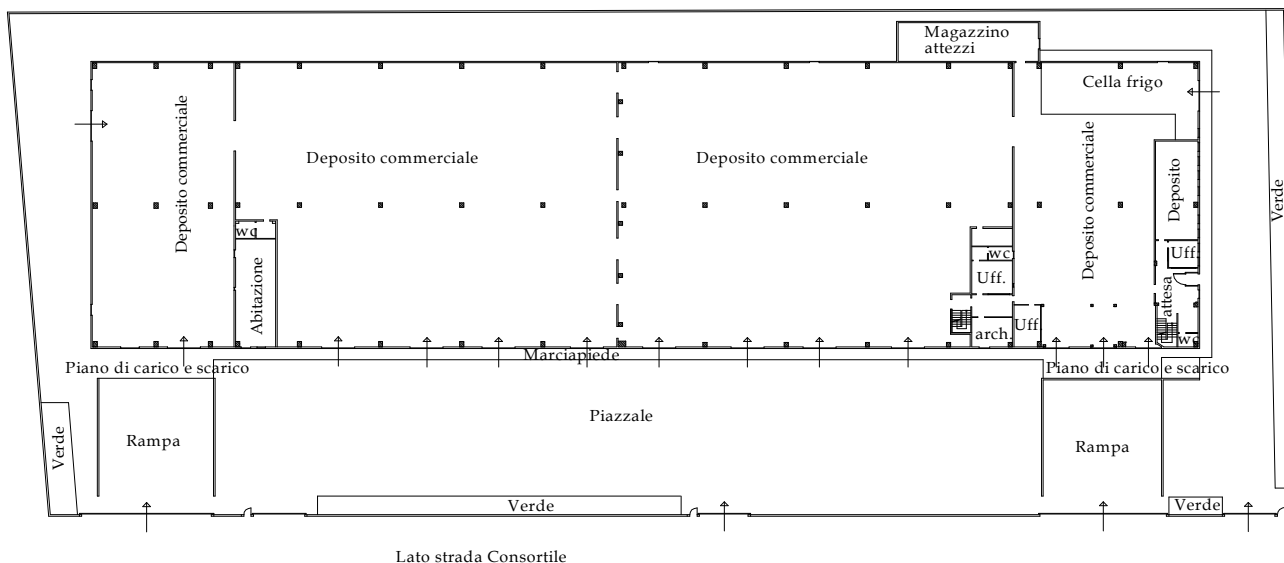
UBICAZIONE

- Via Matteucci - loc. Passovecchio zona A.I.P. - 88900 Crotona KR.
- A 500 mt dalla s.s. 106 e dall'ingresso Nord alla città di Crotona.

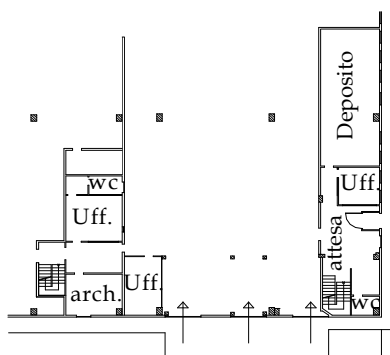
CARATTERISTICHE COSTRUTTIVE

- Fondazione in c.a. con plinti e travi di collegamento
- Struttura in cemento armato precompresso
- Pannelli di tamponamento in c.a. precompresso
- Pitturazione esterna con tripla mano di quarzo
- Pitturazione interna con doppia mano di quarzo
- Copertura in lamiera grecata zincata preverniciata
- Siliconatura interna ed esterna dei pannelli prefabbricati
- Pavimentazione interna industriale con rete elettrosaldata
- Marciapiedi perimetrali in battuto di cemento
- Infissi in alluminio completi di vetri a specchio
- Portoni scorrevoli in lamiera pressopiegata
- Impianto elettrico realizzato secondo le normative vigenti
- Anello di messa a terra con pozzetti e puntazze di dispersione
- Impianto antincendio ad idranti
- Impianto idrico e fognario servizi igienici per uffici e personale
- Struttura uffici realizzata con primarie rifiniture di tipo civile
- Recinzione del perimetro esterno con muretto in c.a. e grigliato
- N.4 cancelli scorrevoli di accesso
- Bitumazione aree esterne con binder da cm.8

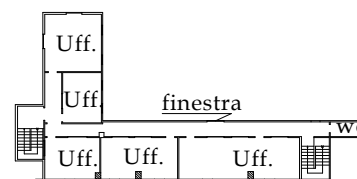
PIANTA PIANO TERRA E PIAZZALE



UFFICI PIANO TERRA



UFFICI PIANO PRIMO



UTILIZZAZIONE

- L'immobile ha la possibilità di essere suddiviso in lotti secondo le esigenze degli utilizzatori.
- Può essere adibito ad attività produttiva; a sede di aziende di trasporti e di distribuzione; ad attività commerciale o artigianale.

PER INFORMAZIONI COMMERCIALI CONTATTARE

